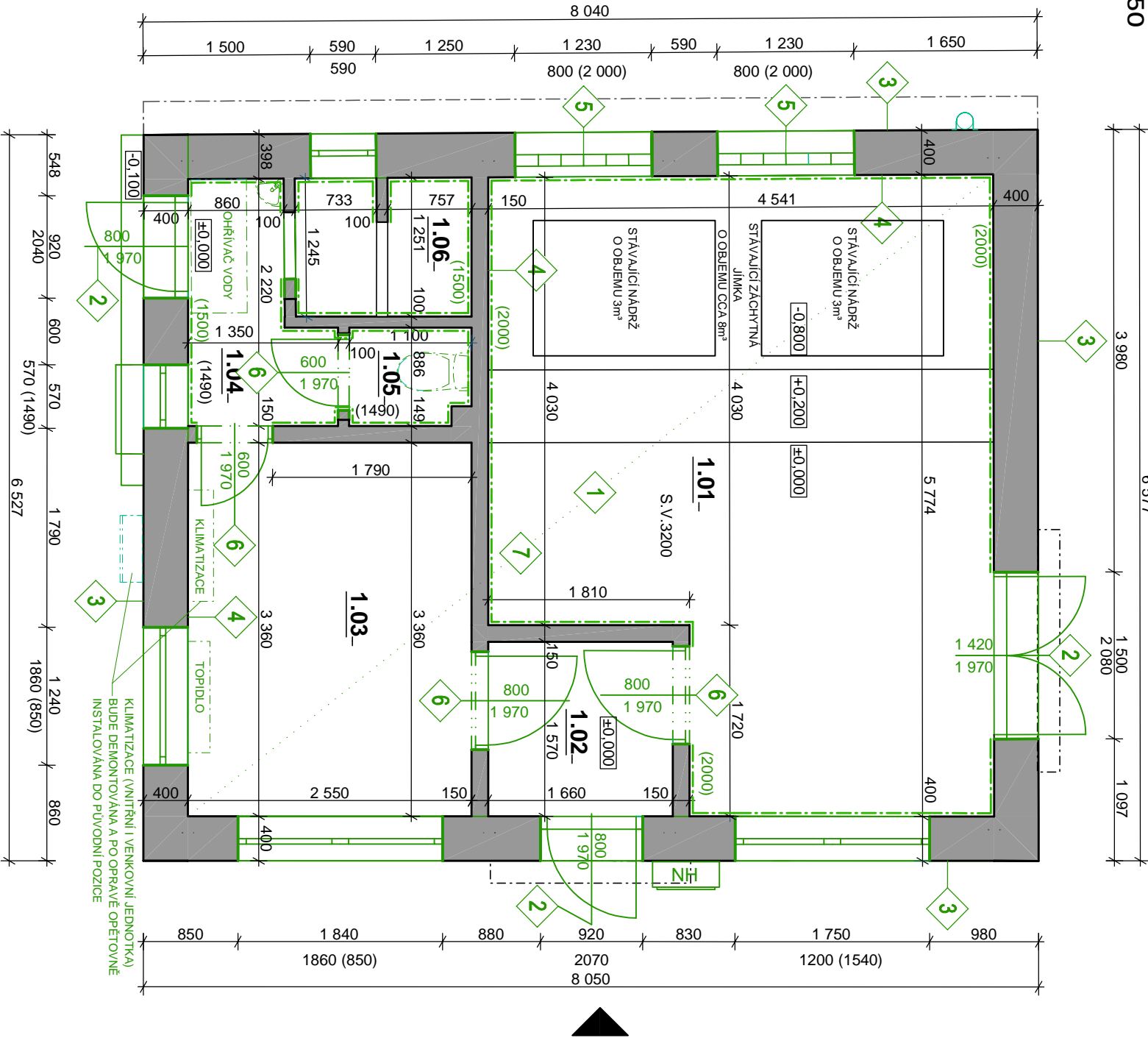


PŮDORYS KIOSKU ČSPH - BOURACÍ PRÁCE

M 1:50



LEGENDA BOURACÍCH PRACÍ

- 1VYBOURÁNÍ NAŠLAPNÉ VRSTVY Z KERAMICKÉ DLAŽBY VČETNĚ LEPIDLA (S.H. CGA 0-0,02m) A NAŠLAPNÉ VRSTVY Z PVC VČETNĚ LEPIDLA. PŘI ZACHOVÁNÍ ZDĚNÝCH KONSTRUKCÍ A NAVAZUJÍCÍCH VRSTEV SKLADBY PODLAHY.
- 2DEMONTÁŽ STÁVAJÍCÍCH DŘEVĚNÝCH EXTERIÉROVÝCH DVEŘÍ VČETNĚ OCELOVÉ ZÁRUBNĚ, DEMONTÁŽ STÁVAJÍCÍCH OKEN, VČETNĚ OPLECHOVÁNÍ PŘI ZACHOVÁNÍ STÁVAJÍCÍHO PŘEKLADU A ZDĚNÝCH KONSTRUKCÍ.
- 3OSEKÁNÍ DEGRADUJÍCÍCH ČÁSTÍ EXTERIÉROVÝCH OMÍTEK. PŘÍPRAVA PRO NOVOU ZETEPLENOU FASÁDU - ETICS.
- 4OSEKÁNÍ VENKOVNÍHO OBKLADU.
- 5OSEKÁNÍ DEGRADUJÍCÍCH ČÁSTÍ INTERIÉROVÝCH OMÍTEK. PŘÍPRAVA PRO NOVOU POUVRCHOVOU ÚPRAVU (VÝMALBOOBKLAD).
- 5VYBOURÁNÍ SKLENĚNÝCH TVÁŘNIC LUXFERY, PŘI ZACHOVÁNÍ STÁVAJÍCÍHO PŘEKLADU A ZDĚNÝCH KONSTRUKCÍ.
- 6DEMONTÁŽ STÁVAJÍCÍCH DŘEVĚNÝCH INTERIÉROVÝCH DVEŘÍ. ROZŠÍŘENÍ OTVORU . ROZŠÍŘENÍ OTVORU PROVÁDĚT DLE DOPORUČENÉHO POSTUPU. DO OTVORU BUDOU VLOŽENY NOVE OCELOVÉ ZÁRUBNĚ - VIZ. NOVÝ STAV.
- 7OBECNÁ POLOŽKA V RÁMCI INTERIÉRU - VYSEKÁNÍ KERAMICKÝCH OBKLADŮ, DEMONTÁŽ ZAŘÍZOVACÍCH PŘEDMĚTŮ, HYGIENICKÉHO VYBAVENÍ, KLIMATIZAČNÍ JEDNOTKY A TOPNÝCH JEDNOTEK. PŘÍPOMOC PRO ČÁSTI ELEKTRO A ZTI (DŘÁŽKY, ZÁHOZ, LIKVIDACE ODPADU A SUTÍ).

LEGENDA MÍSTNOSTÍ 1.NP						
Č.M.	NÁZEV MÍSTNOSTI	PLOCHA m ²	PODLAHA	STĚNY	STROP	POZNÁMKA
1.01	OLEJOVÉ HOSP. 3m ³ OLEJŮ	23,07	KERAMICKÁ DLAŽBA	KERAM. OBKLAD (V.2000),OMÍTKA	TRÁMOVÝ ŽB STROP (PŘÍZNANÉ TRÁMY)	- STĚNY V NÁVAZNOSTI NA KERAMICKOU DLAŽBU (BEZ KERAMICKÉHO OBKLADU) JSOU OPATŘENY KERAMICKÝM SOKLEM VÝŠKY cca 100mm
1.02	PŘEDSÍŇ	2,61	KERAMICKÁ DLAŽBA	KERAM. SOKL (V.100),OMÍTKA	TRÁMOVÝ ŽB STROP (PŘÍZNANÉ TRÁMY)	
1.03	DENNÍ MÍSTNOST	8,57	LINOLEUM	KERAM. SOKL (V.100),OMÍTKA	TRÁMOVÝ ŽB STROP (PŘÍZNANÉ TRÁMY)	
1.04	PŘEDSÍŇ	2,35	KERAMICKÁ DLAŽBA	KERAM. OBKLAD (V.1500),OMÍTKA	TRÁMOVÝ ŽB STROP (PŘÍZNANÉ TRÁMY)	
1.05	WC	1,16	KERAMICKÁ DLAŽBA	KERAM. OBKLAD (V.1500),OMÍTKA	TRÁMOVÝ ŽB STROP (PŘÍZNANÉ TRÁMY)	- OMÍTKY STĚNA STROPŮ JSOU OPATŘENY VÝMALBOU
1.06	SPRCHA	1,93	KERAMICKÁ DLAŽBA	KERAM. OBKLAD (V.1500),OMÍTKA	TRÁMOVÝ ŽB STROP (PŘÍZNANÉ TRÁMY)	

LEGENDA MATERIÁLŮ A ZNAKŮ

- STÁVAJÍCÍ NOSNÉ STĚNY Z CPP
- STÁVAJÍCÍ PŘÍČKOVÉ ZDIVO Z CIHEL DUTÝCH DĚROVANÝCH NA MVC 10
- BOURACÍ PRÁCE
- BOURACÍ PRÁCE A DEMONTÁŽE
- HLAVNÍ VSTUP
- VEDLEJŠÍ VSTUP, ZÁSOBOVÁNÍ

POZNÁMKY

- PROJEKT VYCHÁZÍ Z PŮVODNÍ DOKUMENTACE, ZAMĚŘENÍ A DLE PŘEDPOKLADU. JE VŠAK NUTNÉ KOORDINOVAT DLE SKUTEČNOSTI NA STAVBĚ. JINÉ BOURACÍ PRÁCE JE NUTNÉ SI NECHAT ODSOUHLASIT PROJEKTANTEM.
- PŘI PROVÁDĚNÍ BOURACÍCH PRACÍ KLAŠT DŮRAZ NA OMEZENÍ DESTRUKCE NAVAZUJÍCÍCH KONSTRUKCÍ.
- JE NAVRŽENO OSEKÁNÍ DEGRADUJÍCÍCH ČÁSTÍ VNITŘNÍCH A VENKOVNÍCH OMÍTEK.
- PŘED ZAPOČETÍM BOURACÍCH PRACÍ JE NUTNÉ PROVĚST STAVEBNÍ PRŮJZKUM. OKOLNOSTI KTERÉ BY NARUŠILY STAVEBNÍ ZAMĚŘ JE NUTNÉ KONZULTOVAT S PROJEKTANTEM.
- STÁVAJÍCÍ SKLADBY KONSTRUKCÍ BYLY STANOVENY DLE PŘEDPOKLADU.
- STÁVAJÍCÍ TECHNOLOGIE OLEJOVÉHO HOSPODÁŘSTVÍ BUDE PŘED ZAPOČETÍM BOURACÍCH PRACÍ DEMONTOVÁNA, ULOŽENA NA VHDNÉ MÍSTO A NÁSLEDNĚ UMÍSTĚNA ZPĚT DO PROSTORU OLEJOVÉHO HOSP.

POZN.: UVEDENÉ OBCHODNÍ NÁZVY VÝROBKŮ JSOU POUZE INFORMATIVNÍ V RÁMCI PROJEKTU A MOHOU BÝT POUŽITÝ PODOBNĚ SE STEJNÝMI NEBO LEPŠÍMI PARAMETRY.

±0,000 = STÁVAJÍCÍ PODLAHA V KIOSKU

NÁZEV PROJEKTU "Stavební úpravy objektů čerpací stanice a myčky vozidel - SAKO Brno, a.s., Čermovická 15" MÍSTO STAVBY Areál SVOZ TKO SAKO, SAKO Brno, Čermovická 454/15, Komárov, 617 00 Brno Jih, parc. č. 158/1, 158/2, 158/9, 158/11, 158/13, k.ú. Komárov (611026) STAVEBNÍK SAKO Brno a.s., Jedovnická 4247/2, Židenice, 62800 Brno OBJEKT S004 - ČSPH		GARANT projekt s.r.o. Srnčkova 103/18, 602 00 Brno IČ: 06722865, DIČ: CZ06722865 E-mail: info@garantprojekt.cz mob.: 608 213 528 web: garantprojekt.cz	
ČÁST PROJEKTU ARCHITEKTONICKO STAVEBNÍ ŘEŠENÍ		AUTORIZOVANÝ PROJEKTANT ING. JOSEF ŠRÁMEK č.autorizace 1006026	
NÁZEV PŮDORYS KIOSKU - BOURACÍ PRÁCE		HLAVNÍ INŽENÝR PROJEKTU ING. STANISLAV ŠMOLIK	
ČÍSLO 01		VYPRACOVAL ING. ZUZANA POKORNÁ	
D.1.1		ČÍSLO ZAKÁZKY 202315	
1:50		MĚŘÍTKO SUUPŇ	
DPS		DATUM 06/2024	